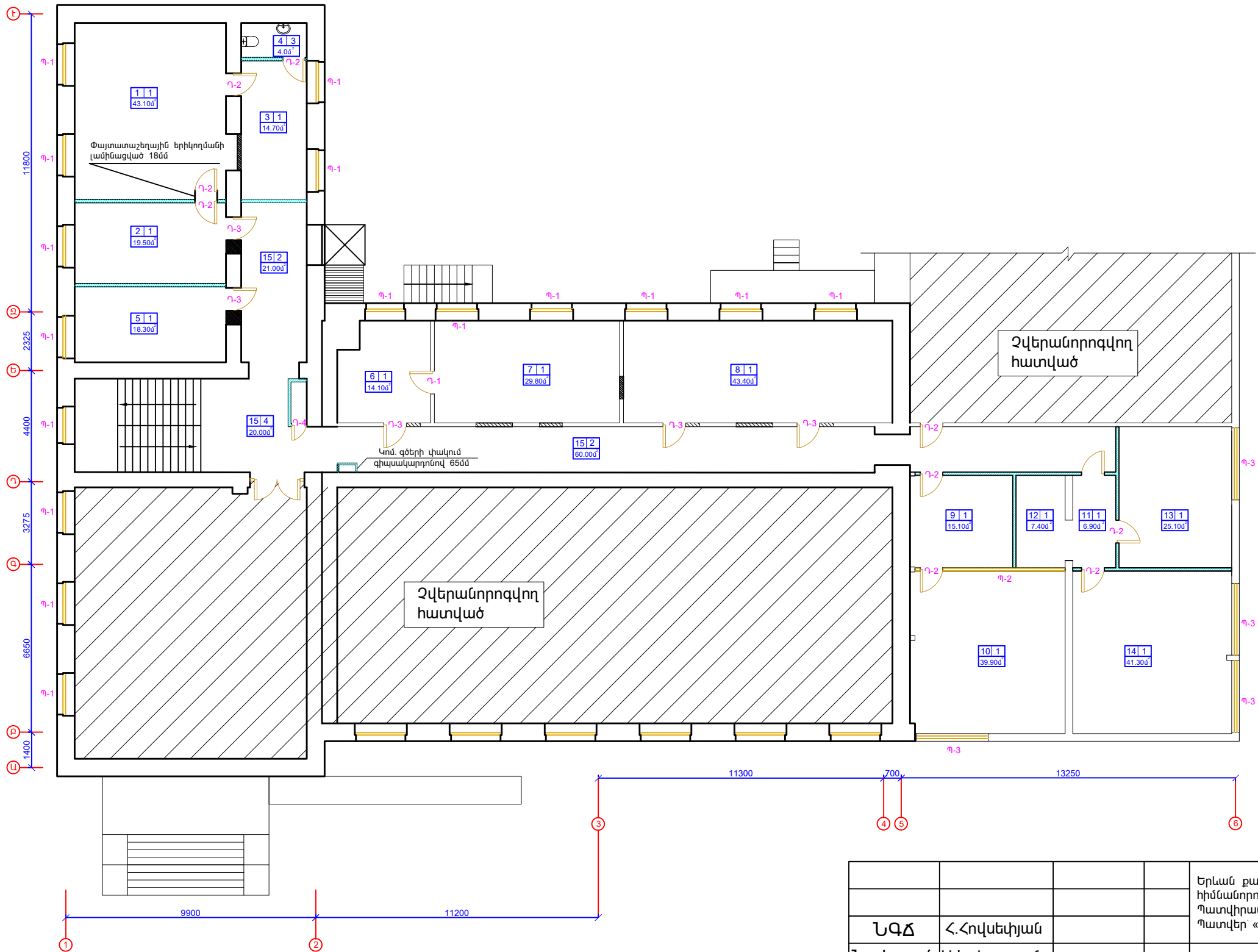


4-րդ հարկի հատակագիծ վերանորոգումից հետո Մ1:100



Հատակի համարը կամ հատակագիծը	Հատակի ուղվազիծը	Հատակների շերտաբյուրեղը և հատառթյունները ( մմ )	Հատակի Մակերեսը (մ <sup>2</sup> )
1		Լամինատ Ց/ակազային շաղկապի շերտ Խարամաքետոնե հարթեցնող շերտ արկա ծածկ - 8 մմ - 30 մմ - 50 մմ - 220 մմ	320
2		Պրեպարմիտ 60x60 Ց/ակազային հարթեցնող շերտ Խարամաքետոնե հարթեցնող շերտ գլյուխեցող Արկա ծածկ - 7 մմ - 30 մմ - 50 մմ - 220 մմ	81
3		Խեցեալե հատակ - 7 մմ Ց/ակազային հարթեցնող շերտ Խարամաքետոնե հարթեցնող շերտ գլյուխեցող արկա ծածկ - 7 մմ - 30 մմ - 50 մմ - 220 մմ	3.7
4		Պրեպարմիտ 60x60 Ց/ակազային հարթեցնող շերտ Ց-4 Արևմտյան ցածր բլիթը 100x100 Բետոնե խճանկարային հատակ կազմադրված (գլյուխեցող) Արկա ծածկ - 7 մմ - 20 մմ - 50 մմ - 220 մմ	20

- 1 2

3
- 1 - Սենյակի համարը  
2 - Հատակի համարը  
3 - Սենյակի մակերեսը

ԾԱՆՈԹՈՒԹՅՈՒՆ  
1.2մակնիշավորված դռները  
ենթակա չեն փոփոխման:

				Երևան քաղաքի Էրեբունի վարչական շրջանի վարչական շենքի հիմնանորոգում Պատվիրատու՝ Երևանի քաղաքապետարան Պատվեր՝ «ԵՔ-ՊԸԱՇՁԲ - 13/92»			
ՆԳՃ	Հ.Հովսեփյան			Հարտարապետաշինարարական մաս	Փուլ	Թերթ	Թերթեր
Նախագծ.	Ա.Եղիզարյան						
				Դռների, պատուհանների, հատակների մակնիշավորում և իրականացվող աշխատանքներ	«ՍՈՒՖԵՏ» ՍՊԸ		